

// পৃষ্ঠা নং-০৫ //

গণপ্রজাতন্ত্রী বাংলাদেশ সরকার  
কাস্টমস বন্ড কমিশনারেট  
৩৪২/১ সেগুন বাগিচা, ঢাকা।  
[www.cbc.gov.bd](http://www.cbc.gov.bd)

নথি নং-৫(১৩)৪১/কাস-বন্ড/২০০৪/পার্ট-১/২০১৬/ ২৬৪৪৫

তারিখঃ ১৬/১২/২০১৯ খ্রিঃ

০১. প্রতিষ্ঠানের নাম : মেসার্স আইরিশ ফ্যাশনস লিঃ  
ঠিকানা : জিরাবো, সাভার, ঢাকা।
০২. বন্ড লাইসেন্স নং ও তারিখ : ৪৫৭/কাস-এসবিডব্লিউ/২০০৪ তারিখ- ২৭/০৪/২০০৪ খ্রিঃ।
০৩. মুসক নিবন্ধন নং ও তারিখ : ১৭১৪১০০৩৩১৪ (১১ ডিজিট), ০০২০৩৩৬৮-০৪০৩(১৩ ডিজিট)।
০৪. প্রতিষ্ঠানের বন্ড লাইসেন্সের দ্বিতীয় পৃষ্ঠায় বর্ণিত ক্রমিক নং- ১৫ ও ২০ অনুযায়ী প্রদত্ত প্রাপ্যতা শীটে প্রতিষ্ঠানের পণ্য তৈরীতে ব্যবহার্য নিম্নবর্ণিত কাঁচামালের নাম ও এইচ.এস কোড বন্ড লাইসেন্সে সংযোজন করা হলো।

ক্রমিক নং	কাঁচামালের নাম	BCT অনুযায়ী কাঁচামালের নাম	এইচ এস কোড	প্রাপ্যতা অনুযায়ী
<b>(01) yarn</b>				
1	yarn	Multiple Or Cabled Yarn Of Viscose Rayon, Nprs	5403.41.00	রঙানি খনপত্র ও ইউডির চাহিদা মেতাবেক।
2	yarn	Multiple Or Cabled Artificial Yarn, Nes, Nprs	5403.49.00	
3	yarn	Uncombed Sin.Cot.Yarn,With>=85%Cot.,Nprs,=>714.29 Decitex (<=14mn).	5205.11.00	
4	yarn	Single Artificial Yarn, Nes, Nprs	5403.39.00	
5	yarn	Multiple Or Cabled Yarn Of Nylon Or Other Polyamides, Nprs	5402.61.00	
6	yarn	Synthetic Multiple Or Cabled Yarn, Nes, Nprs	5402.69.00	
7	yarn	Single Yarn, With >=85% Staple Fibres Of Nylon Or Other Polyamides, Nprs	5509.11.00	
8	yarn	Yarn,<85%Polyester Staple Fibres,Nes,Nprs(Exl.Arta/Wool/Cotton Staple fibre	5509.59.00	
9	yarn	Yarn, <85% Acrylic Or Modacrylic Staple Fibres, Mixed With Wool..., Nprs	5509.61.00	
10	yarn	Yarn, <85% Acrylic Or Modacrylic Staple Fibres, Mixed With Cotton, Nprs	5509.62.00	
11	yarn	Combed Single Cotton Yarn, With >=85% Cotton, Nprs,>=714.29 Decitex(<=14mn	5205.21.00	
12	yarn	Com.Sin.Cot.Yarn,With>=85%Cot.,Nprs,<192.31de.But>=125de>52mn But<=80mn	5205.24.00	
13	yarn	Multiple Or Cabled Yarn, >=85% Staple Fibres Of Nylon, Etc, Nprs	5509.12.00	
14	yarn	Single Yarn, With >=85% Synthetic Staple Fibres, Nes, Nprs	5509.41.00	
15	yarn	Yarn,<85% Polyester Staple Fibres,Mixed With Artificial Staple Fibres,Nprs	5509.51.00	
16	yarn	Yarn, <85% Polyester Staple Fibres, Mixed With Cotton, Nprs	5509.53.00	
17	yarn	Synthetic Textured Yarn, Nes, Nprs	5402.39.00	
<b>(02.) Fabrics</b>				
01.	3-thread or 4-thread twill Fabric	Woven fabrics of cotton, containing 85% or more by weight of cotton, weighing not more than 200 g/m2. 3-thread or 4-thread twill, including cross twill.	5208.33.00	রঙানি খনপত্র ও ইউডির চাহিদা মেতাবেক।
02.	woven fabrics	Man-made filament yarn (other than sewing thread), put up for retail sale. kg 10% Free 54.07 Woven fabrics of synthetic filament yarn, including woven fabrics obtained from materials of heading 54.04.- Unbleached or bleached	5407.51.00	
03.	Knitted Fabric	Warp knit fabrics (including those made on galloon knitting machines), other than of headings 60.01 to 60.04	6005.21.00	
04.	Fusing Interlining	Fusing interlining materials (textile material for stiffening cuffs and collars )	5903.10.10	
05.	Metalized yarn	Metallised yarn, whether or not gimped, being textile yarn, or strip or the like of heading 54.04 or 54.05, combined with metal in the form of thread, strip or powder or covered with metal. - Metalized round yarn	5605.00.10	
<b>(03.) Accessories:</b>				
1	Button (Plastic/Metal/Acrylic/Shell/ Abs)	Buttons, press-fasteners, snap-fasteners and press-studs, button moulds and other parts of these articles; button blanks. Other	9606.29.00	রঙানি খনপত্র ও ইউডির চাহিদা মেতাবেক।
2	Sewing Thread	Sewing thread of man-made filaments, whether or not put up for retail sale.	5401.10.00	
3	Metal/ Glass Beads	Glass beads, imitation pearls, imitation precious or semi-precious stones and similar glass small wares	7018.10.00	
4	Plastic Beads	Statuettes and other ornamental articles	3926.40.00	
5	Padding / Shoulder Pad	Quilted textile products in the piece, composed of one or more layers of textile materials assembled with padding by stitching or otherwise, other than embroidery of heading 58.10.	5811.00.00	
6	Zipper	Slide fasteners and parts thereof. Fitted with chain scoops of base metal.	9607.11.00	
7	Elastic/Elastic Binder	Articles of apparel and clothing accessories (including gloves, mittens and mitts), for all purposes, of vulcanised rubber other than hard rubber. Other	4015.90.00	
8	Articale of Plastic (Hanger)	Other articles of plastics and articles of other materials of heading Nos. 39.01 to 39.14. Other	3926.20.90	
9	Stoppers, Lids, Caps (Plastic /Metal)	Articles for the conveyance or packing of goods, of plastics; stoppers, lids, caps and other closures, of plastics. Of polymers of ethylene	3923.21.00	
10	Drawstring/Drawcórd/Cotton cord,end	Twine, cordage, ropes and cables, whether or not plaited or braided and whether or not impregnated, coated, covered or sheathed with rubber or plastics. Other	5607.90.00	

//চলমান পৃষ্ঠা ০৬//

*Handwritten signature*  
১২.১২.১৯  
মোঃ আজহার হোসেন  
সহকারী সেক্রেটারি  
কাস্টমস বন্ড কমিশনারেট, ঢাকা।

ক্র. নং	কাঁচামালের নাম	BCT অনুযায়ী কাঁচামালের নাম	এইচ এস কোড	প্রাপ্যতা অনুযায়ী
11	Metal clip / Metal chain, Metal Stoppers, caps & lids	Stoppers, caps and lids (including crown corks, screw caps and pouring stoppers), capsules for bottles, threaded bungs, bung covers, seals and other packing accessories, of base metal. Other	8309.90.90	রপ্তানি ঋনপত্র ও ইউডির চাহিদা মেতাবেক।
12	Carton, Inner Box	Cartons, boxes and cases, of corrugated paper and paperboard	4819.10.00	
13	Hooks, Eyes & Eyelets, Ring & Slider (Metal / Plastic/ Metal End)	Hooks, eyes and eyelets	8308.10.00	
14	Rivets	Tubular or bifurcated rivets	8308.20.00	
15	Buckle	Other, including parts	8308.90.00	
16	Collar & Cuff Rib	Fusing interlining materials (textile material for stiffening cuffs and collars)	5903.10.10	
17	Twill Tape/Jacquard/Lurex, Insert	Narrow woven fabrics, other than goods of heading 58.07; narrow fabrics consisting of warp without weft assembled by means of an adhesive (bolducs). - Of cotton	5806.31.00	
18	Photo Inlay / Pocket Flasher	Paper and paperboard, coated on one or both sides with kaolin (China clay) or other inorganic substances, with or without a binder, and with no other coating, whether or not surface-coloured, surface-decorated or printed, in rolls or rectangular (including square) sheets, of any size. - Other	4810.99.90	
19	Super tags /Security Alarm/ Security label/Alarm label, Manual Detacher/ Pocket tag	Proximity Cards and tags	8523.59.10	
20	Iron Seal/Metal Clip/Steel ribbon	Other articles of iron or steel .Other	7326.19.00	
21	Metal/Plastic Sequin	Glass micro spheres not exceeding 1 mm in diameter	7018.20.00	
22	Sticker Tag	Fibre reinforced polymer (FRP) sticks and profile shapes	3916.90.20	
23	Super Tack	Nails, tacks, drawing pins, corrugated nails, staples (other than those of heading 83.05) and similar articles, of iron or steel, whether or not with heads of other material, but excluding such articles with heads of copper	7317.00.00	
24	Leather patch/Fake Leather/Foam-patch	Articles of apparel and clothing accessories, of leather or of composition leather.	4203.29.00	
25	Mesh / Georgette Fabrics	Tulles and other net fabrics, not including woven, knitted or crocheted fabrics; lace in the piece, in strips or in motifs, other than fabrics of headings 60.02 to 60.06. - Of other textile materials	5804.29.00	
26	Articale of apparel and clothing accessories	Other made up clothing accessories; parts of garments or of clothing accessories, other than those of heading 62.12.Accessories	6217.10.00	
27	Embroidery Patch	Embroidery in the piece, in strips or in motifs	5810.10.00	
28	Heat Transfer satin (HT Label)	Transfers (decalcomanias)	4821.90.90	
29	Metal Badge/Plate	Sign-plates, name-plates, address-plates and similar plates, numbers letters and other symbols, of base metal, excluding those of, heading 94.05.	8310.00.00	
30	Crocheted/Sherpa Fabrics	Other knitted or crocheted fabrics. - Printed	6006.24.00	
31	Artificial fur/Fake fur	Artificial fur and articles thereof.	4304.00.00	
32	Braids in Pieces (Pom Pom)	Braids in the piece; ornamental trimmings in the piece, without embroidery, other than knitted or crocheted; tassels, pompons and similar articles.	5808.10.00	
33	Ribbon	Narrow woven fabrics, other than goods of heading 58.07; narrow fabrics consisting of warp without weft assembled by means of an adhesive (bolducs). Of other textile materials	5806.39.00	
34	Rigid Tape/Rubber Tape/ TPU Tape	Rubber thread and cord, textile covered	5604.10.00	
35	Size Sticker	Articles for the conveyance or packing of goods, of plastics; stoppers, lids, caps and other closures, of plastics. Other	3923.29.90	
36	Hologram Sticker	Self adhesive tape in rolls exceeding 20cm imported by VAT registered manufacturers	3919.90.10	
37	Pu Fabric	Textile fabrics, impregnated, coated, covered or laminated with plastics, other than those of heading 59.02. Other	5903.90.90	
38	Velcro Tape	Self adhesive tape in rolls exceeding 20cm imported by VAT registered manufacturers	3919.90.10	

০৫. ইতোপূর্বে জারীকৃত বন্ড লাইসেন্সের পৃষ্ঠা নং-০৪ অপরিবর্তিত থাকবে।

প্রাপক : ব্যবস্থাপনা পরিচালক,  
মেসার্স আইরিশ ফ্যাশনস লিঃ  
জিরাবো, সাভার, ঢাকা।

নং নং-৫(১৩)৪১/কাস-বন্ড/২০০৪/পার্ট-১/২০১৬/ ১৬৪৪৩ ৮২-১৪৭

অনুলিপি সদয় অবগতি ও প্রয়োজনীয় কার্যক্রমের জন্য :

- ১-৭ কমিশনার, কাস্টম হাউস, ঢাকা/চট্টগ্রাম/বেনাপোল/মংলা/আইসিডি, কমলাপুর/বন্ড কমিশনারেট, চট্টগ্রাম/পানগাঁও, কেরানীগঞ্জ, ঢাকা।
- ৮-১২ উপ/সহকারী কমিশনার, ডিইপিজেড, সাভার, ঢাকা/সিইপিজেড, চট্টগ্রাম/কুমিল্লা ইপিজেড, কুমিল্লা/আদমজী ইপিজেড নারায়নগঞ্জ।
- ১৩ প্রোগ্রামার/ সহকারী প্রোগ্রামার, কাস্টমস বন্ড কমিশনারেট, ঢাকা। উল্লিখিত তথ্যাদি বন্ড কমিশনারেটের ওয়েবসাইটে Upload করার জন্য অনুরোধ করা হলো।
- ১৪ পি এ টু কমিশনার, কাস্টমস বন্ড কমিশনারেট, ঢাকা (কমিশনার মহোদয়ের সদয় অবগতির জন্য)।

18.12.19  
[ মোঃ ফখরুল আমিন চৌধুরী ]  
উপকমিশনার  
কমিশনারের পক্ষে

o/c

তারিখ- ১৬/১২/২০১৯ খ্রিঃ

18.12.19  
[ মোঃ ফখরুল আমিন চৌধুরী ]  
উপকমিশনার  
কমিশনারের পক্ষে

o/c

গণপ্রজাতন্ত্রী বাংলাদেশ সরকার  
কাস্টমস বন্ড কমিশনারেট  
৩৪২/১, সেক্টনবাগিচা, ঢাকা-১০০০।

// পৃষ্ঠা-০৪ //

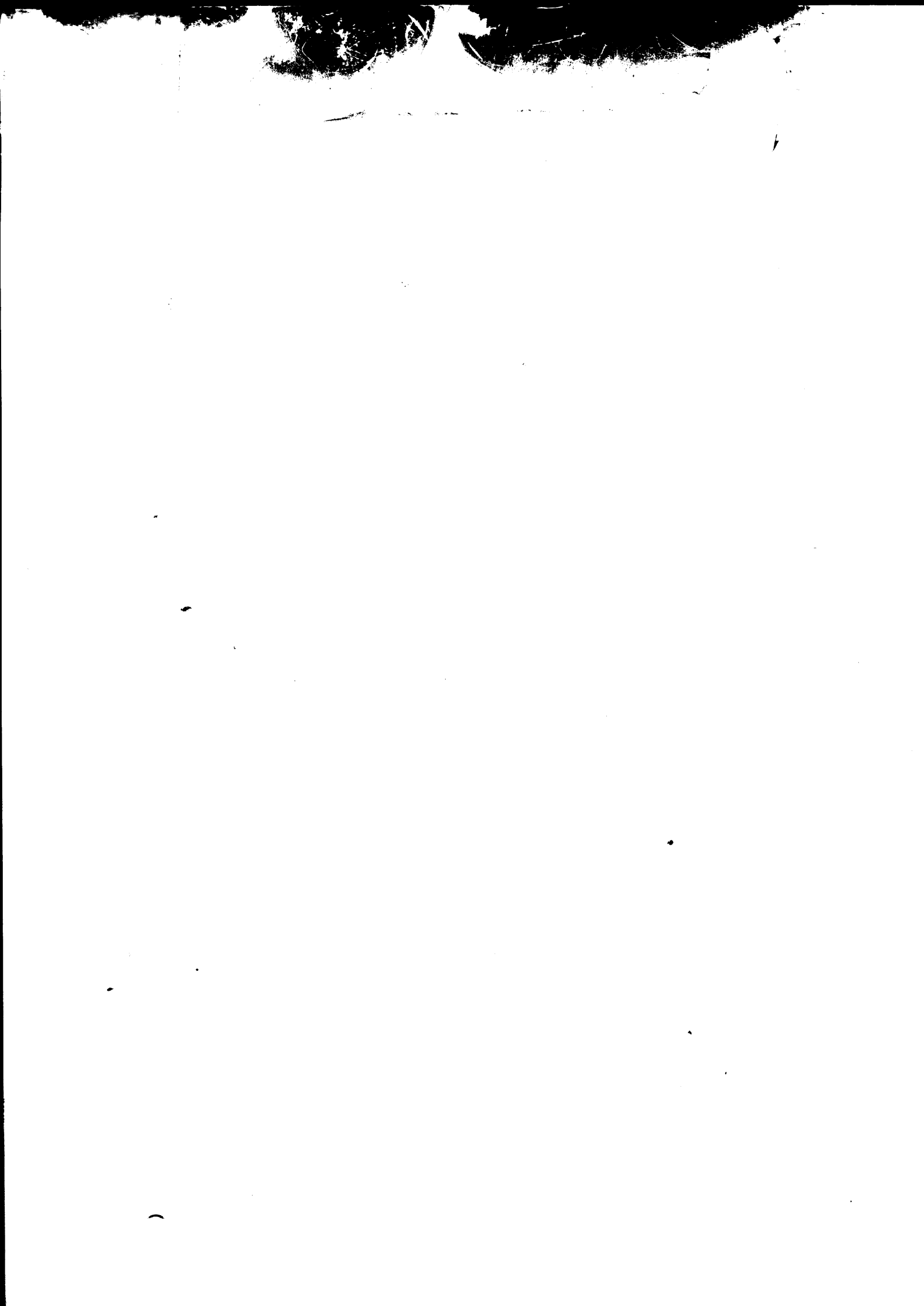
০১. প্রতিষ্ঠানের নাম ও ঠিকানা : মেসার্স আইরিশ ফ্যাশনস লিঃ  
জিরাবো, সাভার, ঢাকা।
০২. বন্ড লাইসেন্স নং ও তারিখ : ৪২৭/কাস-এসবিডব্লিউ/২০০৪ তারিখ : ২৭/০৪/২০০৪ ইং
০৩. বন্ড লাইসেন্সের দ্বিতীয় পৃষ্ঠার বর্ণিত অনুচ্ছেদ নং-১৫ ও ২০ অনুযায়ী কাঁচামালের বিবরণ অনুযায়ী এইচ এস কোডসহ বার্ষিক আমদানী প্রাপ্যতার পরিমাণ নিম্নরূপ নির্ধারণ করা হলো :

ক্রঃ নং	কাঁচামালের নাম	[ডেনিয়ার/কাউন্ট]	এইচ.এস.কোড	বার্ষিক আমদানি প্রাপ্যতা
১.	১০০% এক্রেলিক ইয়ার্প	২/২৪, ২/৩২, ২/২৮	৫৫০৯.৩১.০০	ইউডি'র চাহিদা মোতাবেক
২.	১০০% এক্রেলিক স্মাইলিং ইয়ার্প	২/২৪, ২/৩২, ২/২৮	৫৫০৯.৩২.০০	
৩.	১০০% কটন ইয়ার্প	২/২০	৫২০৫.০০.০০	
৪.	১০০% ব্রাইট এক্রেলিক ইয়ার্প	২/২৪, ২/৩২, ২/২৮	৫৫০৯.৩২.০০	
৫.	৫৫% কটন ৪৫% এক্রেলিক ইয়ার্প	২/২৪, ২/৩২, ২/২৮	৫৫০৯.৩২.০০	
৬.	৫৫% এক্রেলিক ৪৫% কটন ইয়ার্প	২/২৪, ২/৩২, ২/২৮	৫৫০৯.৩২.০০	
৭.	১০০% এক্রেলিক সাইনিং টিটি	২/২৪, ২/৩২, ২/২৮	৫৫০৯.৩২.০০	
৮.	১০০% এক্রেলিক সেনিল	২/২৪, ২/৩২, ২/২৮	৫৫০৯.৩২.০০	
৯.	১০০% এক্রেলিক কটন লাইক	২/২৪, ২/৩২, ২/২৮	৫৫০৯.৩২.০০	
১০.	৯৩% এক্রেলিক ৭% নাইলন	২/২৪, ২/৩২, ২/২৮	৫৫০৯.৩২.০০	
১১.	সেনিল ফেরা	২/২৪, ২/৩২, ২/২৮	৫৫০৯.৩২.০০	
১২.	১০০% এক্রেলিক কাম্প্রী লাইক	২/২৪, ২/৩২, ২/২৮	৫৫০৯.৩২.০০	
১৩.	৫০% এক্রেলিক ৫০% কটন	২/২০	৫৫০৯.৩২.০০	
১৪.	৮০% এক্রেলিক ২০% নাইলন আঙ্গুরা	২/২৪, ২/৩২, ২/২৮	৫৫০৯.৬৯.০০	
১৫.	৭০% এক্রেলিক ৩০% উল	২/২৪, ২/৩২, ২/২৮	৫৫০৯.৬২.০০	
১৬.	৮৫% এক্রেলিক ১৫% উল	২/২৪, ২/৩২, ২/২৮	৫৫০৯.৬১.০০	
১৭.	৩০% এক্রেলিক ৭০% উল	২/২৪, ২/৩২, ২/২৮	৫১০৭.২০.০০	
১৮.	৫০% এক্রেলিক ৫০% উল	২/২৪, ২/৩২, ২/২৮	৫১০৭.২০.০০	
১৯.	৭৫% রেয়ন ২৫% এক্রেলিক সেনিল	২/২৪, ২/৩২, ২/২৮	৫৫০৯.৫১.০০	
২০.	১০০% রেয়ন	২/২৪, ২/৩২, ২/২৮	৫৪০৩.৩২.০০	
২১.	১০০% ডিসকস	২/২৪, ২/৩২, ২/২৮	৫৪০৩.৩২.০০	
২২.	১০০% ল্যাম্বস উল	২/২৪, ২/৩২, ২/২৮	৫৫১১.১০.০০	
২৩.	১০০% পলিয়েস্টার টাইপ	২/২৪, ২/৩২, ২/২৮	৫৪০২.৩৩.০০	
২৪.	৫০% এক্রেলিক ৩৪% উল ১২% নাইলন ৪% লাইকরা	২/২৪, ২/৩২, ১/১১	৫৪০৭.৬৯.০০	
২৫.	৬৩% এক্রেলিক ৩০% উল ৭% নাইলন	২/২৪, ২/৩২, ১/১১	৫৪০২.৩১.০০	
২৬.	মিলাঞ্জ টিটি (৮০% এক্রেলিক ১০% উল ১০% পলিয়েস্টার)	২/২৪, ২/৩২, ২/২৮	৫৪০৯.৩২.০০	

খ. এক্সেসরিজ :

০১.	ওভেন মেইন লেভেল	৫৮০৭.১০.০০	ইউডি'র চাহিদা মোতাবেক
০২.	ওভেন কেয়ার লেভেল	৫৮০৭.১০.০০	
০৩.	ওভেন সাইজ লেভেল	৫৮০৭.১০.০০	
০৪.	ফাংগ টিপ (পেপার)	৪৮২১.১০.০০	
০৫.	প্রিন্টিং কেয়ার লেভেল	৫৮০৭.১০.০০	
০৬.	টিনু পেপার	৪৮০৩.০০.০০	
০৭.	বোতাম	৯৬০৬.১০.০০	
০৮.	জিপার/প্লাস্টিক/মৌল (ডিজলিন/নাইলন)	৯৬০৭.১৯.০০	
০৯.	পলি ব্যাগ	৩৯২৩.২৯.১৯	
১০.	ব্লিস্টার ব্যাগ	৩৯২৩.২৯.১৯	
১১.	ট্যাগ পিন	৭৩১৯.৩০.০০	
১২.	গাম টেপ	৩৯১৯.৯০.০০	
১৩.	স্চ টেপ	৩৯১৯.৩০.০০	
১৪.	ফিল্প বন্ড	৮৩০৯.৯০.২০	
১৫.	স্টিক বন্ড	৮৩০৯.৯০.২০	
১৬.	কটন পেপার	৪৯১৯.১০.০০	
১৭.	ফাংগ বন্ড	৩৯১৬.৯০.০০	

মোঃ এনায়েত হোসেন  
কমিশনার  
কাস্টমস বন্ড কমিশনারেট  
ঢাকা।



// পৃষ্ঠা নং- ০৭//

গণপ্রজাতন্ত্রী বাংলাদেশ সরকার  
কাষ্টমস বন্ড কমিশনারেট, ঢাকা (দক্ষিণ),  
৩৪২/১, সেগুনবাগিচা, ঢাকা- ১০০০।  
www.cbc.gov.bd

নথি নং-৫(১৩)৪১/কাস-বন্ড/২০০৪/পাট-০১/২০১৬/৪২৬৩

তারিখ ১০.২০২৩ খ্রিঃ

- ১) প্রতিষ্ঠানের নাম ও ঠিকানা : মেসার্স আইরিশ ফ্যাশনস লিমিটেড,  
জিরাদো, সাভার, ঢাকা।
- ২) বন্ড লাইসেন্স নং ও তারিখ, : ৪৫৭/কাস-এসবিউ/২০০৪, তাং- ২৭/০৪/২০০৪ খ্রিঃ।
- ৩) ই-বিন নং ও তারিখ : ০০০২০৩৩৬৮-০৪০৩, তারিখঃ ০৭.০৮.২০১৯ খ্রিঃ।
- ৪) প্রতিষ্ঠানের বন্ড লাইসেন্সের দ্বিতীয় পৃষ্ঠার ক্রমিক নং- ১৫ ও ২০ অনুযায়ী বন্ড লাইসেন্সের কাঁচামালের তালিকার সাথে নতুন কাঁচামালের নাম ও এইচ. এস. কোড সংযোজনপূর্বক নিম্নে উল্লেখ করা হলো :

ক্র. নং	BCT 2023-2024 মোতাবেক কাঁচামালের নাম	কাঁচামালের বাণিজ্যিক নাম	এইচ. এস. কোড
	Self-adhesive plates, sheets, film, foil, tape, strip and other flat shapes, of plastics, whether or not in rolls. - In rolls of a width not exceeding 20 cm :		39.19
1.	Self adhesive tape in rolls exceeding 20cm imported by Industrial IRC holder VAT compliant manufacturers	Hologram Sticker (Printed)	3919 90 10
	Other articles of plastics and articles of other materials of heading Nos. 39.01 to 39.14		39.26
2	Other	Hanger/Plastic Hooks	3926 20 90
	Other articles of plastics and articles of other materials of heading Nos. 39.01 to 39.14		39.26
3	Other	Sizer/Loop/Hang Tag/ Plastic Tag/ Patch/String	3926 90 99
	Other articles of vulcanised rubber other than hard rubber		40.16
4	Rubber cot/apron	Rubber Label/Patch	4016.99 10
	Paper, paperboard, cellulose wadding and webs of cellulose fibres, coated, impregnated, covered, surface-coloured, surface-decorated or printed, in rolls or rectangular (including square) sheets, of any size, other than goods of the kind described in heading 48.03, 48.09 or 48.10		48.11
5	Other	Self-Adhesive Label/ Barcode Sticker	4811.49 00
	Paper or paperboard labels of all kinds, whether or not printed		48.21
6	Printed	Hangtag/Pricetag	4821 10 00
	Printed books, brochures, leaflets and similar printed matter, whether or not in single sheets.		49.01
7	Other	Hangtag/Pricetag	4901 99 90
	Wool and fine or coarse animal hair, carded or combed (including combed wool in fragments).		51.05
8	Other	Yarn	5105 29 00
	Yarn of carded wool, not put up for retail sale.		51.06
9	Containing 85 per cent or more by weight of wool	Yarn	5106 10 00
10	Cotton, carded or combed	Yarn	5203 00 00
	Cotton sewing thread, whether or not put up for retail sale		52.04
11	Other	Yarn	5204 19 00
	Cotton yarn (other than sewing thread), containing 85% or more by weight of cotton, not put up for retail sale. - Single yarn, of uncombed fibres :		52.05
12	Measuring per single yarn less than 192 31 decitex but not less than 125 decitex (exceeding 52 metric number but not exceeding 80 metric number per single yarn)	Yarn	5205 34 00
13	Measuring 714 29 decitex or more (not exceeding 14 metric number)	Yarn	5206 21 00
	Cotton yarn (other than sewing thread), containing less than 85% by weight of cotton, not put up for retail sale. - Single yarn, of uncombed fibres :		52.06
14	Measuring per single yarn less than 714 29 decitex but not less than 232 56 decitex (exceeding 14 metric number but not exceeding 43 metric number per single yarn)	Yarn	5206 42 00

৩০/০৮/২৩  
উপস্থিত সাক্ষরকারী  
উচ্চমান সাক্ষরকারী  
কাষ্টমস বন্ড কমিশনারেট  
ঢাকা (দক্ষিণ), ঢাকা।

চলমান পৃষ্ঠা নং- ০৮



ক্র. নং	BCT 2023-2024 মোতাবেক কাঁচামালের নাম	কাঁচামালের বাণিজ্যিক নাম	এইচ. এস. কোড
<b>Woven fabrics of cotton, containing 85% or more by weight of cotton, weighing not more than 200 g/m<sup>2</sup>. - Unbleached :</b>			<b>52.08</b>
15	Plain weave, weighing not more than 100 g/m <sup>2</sup>	Fabric	5208 11 00
16	Other fabrics	Fabric	5208 29 00
Flax yarn			53 06
17	Single	Yarn	5306 10 00
18	Multiple (folded) or cabled	Yarn	5306 20 00
<b>Synthetic filament yarn (other than sewing thread), not put up for retail sale, including synthetic monofilament of less than 67 decitex. - High tenacity yarn of nylon or other polyamides, whether or not textured :</b>			<b>54.02</b>
19	Other	Yarn	5402 49 00
20	Of polyesters	Yarn	5402 52 00
<b>Artificial filament yarn (other than sewing thread), not put up for retail sale, including artificial monofilament of less than 67 decitex.</b>			<b>54.03</b>
21	High tenacity yarn of viscose rayon	Yarn	5403 10 00
22	Of viscose rayon, untwisted or with a twist not exceeding 120 turns per metre	Yarn	5403 31 00
<b>Synthetic staple fibres, carded, combed or otherwise processed for spinning.</b>			<b>55.06</b>
23	Acrylic or modacrylic	Yarn	5506 30 00
<b>Yarn (other than sewing thread) of synthetic staple fibres, not put up for retail sale. - Containing 85% or more by weight of staple fibres of nylon or other polyamides</b>			<b>55.09</b>
24	Single yarn	Yarn	5509 21 00
25	Other	Yarn	5509 99 00
<b>Yarn (other than sewing thread) of artificial staple fibres, not put up for retail sale.- Containing 85% or more by weight of artificial staple fibres</b>			<b>55.10</b>
26	Single yarn	Yarn	5510 11 00
27	Other	Yarn	5510 12 90
28	Other yarn, mixed mainly or solely with wool or fine animal hair	Yarn	5510 20 00
29	Other yarn	Yarn	5510 90 00
<b>Yarn (other than sewing thread) of man-made staple fibres, put up for retail sale.</b>			<b>55.11</b>
30	Of synthetic staple fibres, containing 85% or more by weight of such fibres	Yarn	5511 10 00
31	Of synthetic staple fibres, containing less than 85% by weight of such fibres	Yarn	5511 20 00
32	Of artificial staple fibres	Yarn	5511 30 00
33	Mixed mainly or solely with viscose rayon staple fibres	Yarn	5515 11 00
<b>Rubber thread and cord, textile covered; textile yarn, and strip and the like of heading 54.04 or 54.05, impregnated, coated, covered or sheathed with rubber or plastics</b>			<b>56.04</b>
34	Rubber thread and cord, textile covered	Yarn	5604 10 00
35	Other	Yarn	5604 90 00
<b>Metallised yarn, whether or not gimped, being textile yarn, or strip or the like of heading 54.04 or 54.05, combined with metal in the form of thread, strip or powder or covered with metal.</b>			<b>56.05</b>
36	Metalized round yarn	Yarn	5605 00 10
37	Other	Yarn	5605 00 90
38	Gimped yarn, and strip and the like of heading 54.04 or 54.05, gimped (other than those of heading 56.05 and gimped horsehair yarn), chenille yarn (including flock chenille yarn), loop wale-yarn	Yarn	5606 00 00
<b>Tulles and other net fabrics, not including woven, knitted or crocheted fabrics; lace in the piece, in strips or in motifs, other than fabrics of headings 60.02 to 60.06</b>			<b>58.04</b>
39	Of other textile materials	Fabric	5804 29 00
<b>Narrow woven fabrics, other than goods of heading 58.07; narrow fabrics consisting of warp without weft assembled by means of an adhesive (bolducs)</b>			<b>58.06</b>
40	Other woven fabrics, containing by weight 5% or more of elastomeric yarn or rubber thread	Elastic	5806 20 00
<b>Labels, badges and similar articles of textile materials, in the piece, in strips or cut to shape or size, not embroidered</b>			<b>58.07</b>
41	Other	Label/Draw cord/ Flag Tag/Patch/Satin/Badge	5807 90 00
42	Of man-made fibres	Patch/Badge Embroidery	5810 92 00

২৫  
১৯/০৮/২৩  
কম্পিউটার  
উচ্চমান সহকারী  
সিস্টেমস বন্ড কমিশনারেট  
ঢাকা (দক্ষিণ), ঢাকা।

ক্র. নং	BCT 2023-2024 মোতাবেক কাঁচামালের নাম	কাঁচামালের বাণিজ্যিক নাম	এইচ. এস. কোড
	Other knitted or crocheted fabrics		60.06
43	Dyed	Fabric	6006 32 00
	Screws, bolts, nuts, coach screws, screw hooks, rivet, cotters, cotter-pins, washers (including spring washers) and similar articles, of iron or steel.		73.18
44	Spring washers and other lock washers	Metal Washer	7318 21 00
	Screws, bolts, nuts, coach screws, screw hooks, rivet, cotters, cotter-pins, washers (including spring washers) and similar articles, of iron or steel.		73.18
45	Sign-plates, name-plates, address-plates and similar plates, numbers letters and other symbols, of base metal, excluding those of, heading 94 05	Metal Plate/Badge	8310 00 00
	Discs, tapes, solid-state non-volatile storage devices, "smart cards" and other media for the recording of sound or of other phenomena, whether or not recorded, including matrices and masters for the production of discs, but excluding products of Chapter 37. - Magnetic media :		85.23
46	Rfid TAG imported by Industrial IRC holder VAT compliant 100% export-oriented textile industry	Rfid Label/Tag/ Pricetag/Security Tag	8523 59 20
	Buttons, press-fasteners, snap-fasteners and press-studs, button moulds and other parts of these articles; button blanks		96.06
47	Of plastics not covered with textile material	Button	9606 21 00

৫। ইতিপূর্বে জারীকৃত বন্ড লাইসেন্সের পৃষ্ঠা নং- ০৪, ০৫ ও ০৬ অপরিবর্তিত থাকবে।

প্রাপকঃ ব্যবস্থাপনা পরিচালক,  
মেসার্স আইরিশ ফ্যাশনস লিমিটেড,  
জিরাবো, সাভার, ঢাকা।

৭৮

(সাদিয়া আফরোজ)  
উপ কমিশনার  
কমিশনারের পক্ষে

নথি নং-৫(১৩)৪১/কাস-বন্ড/২০০৪/পাট-০১/২০১৬/ ৮৯৮৩ (১-১৫)

তারিখঃ ১০.১০.২০২৩ খ্রিঃ

অনুলিপি সদয় অবগতি ও প্রয়োজনীয় কার্যক্রমের জন্যঃ

- ১-৭। কমিশনার, কাস্টম হাউস, ঢাকা/চট্টগ্রাম/বেনাপোল/মোংলা/আইসিডি (কমলাপুর), ঢাকা/বন্ড কমিশনারেট, চট্টগ্রাম/পানগাঁও, কেরানীগঞ্জ।
- ৮-১৪। উপ/সহকারী কমিশনার, ডিইপিজেড, সাভার, ঢাকা/সিইপিজেড, চট্টগ্রাম/কুমিল্লা ইপিজেড, কুমিল্লা/ আদমজী ইপিজেড, নারায়ণগঞ্জ/ উত্তরা ইপিজেড নীলফামারী/ সোনা মসজিদ মুলবন্দর, শিবগঞ্জ, চাঁপাইনবাবগঞ্জ/ঈশ্বরদী ইপিজেড, পাবনা।
- ১৫। সিস্টেম এনালিস্ট, কাস্টমস বন্ড কমিশনারেট, ঢাকা (দক্ষিণ), ঢাকা। ওয়েবসাইটে Upload করার জন্য অনুরোধ করা হলো।
- ১৬। পি. এ. টু কমিশনার, কাস্টমস বন্ড কমিশনারেট, ঢাকা (দক্ষিণ), ঢাকা (কমিশনার মহোদয়ের সদয় অবগতির জন্য)।

৭৮

(সাদিয়া আফরোজ)  
উপ কমিশনার  
কমিশনারের পক্ষে



//পৃষ্ঠা নং-১০//

গণপ্রজাতন্ত্রী বাংলাদেশ সরকার  
কাস্টমস বন্ড কমিশনারেট, ঢাকা (দক্ষিণ)  
৩৪২/১, সেগুন বাগিচা ঢাকা-১০০০।  
[www.cbc.gov.bd](http://www.cbc.gov.bd)

নথি নং-৫(১৩)৪১/কাস-বন্ড/২০০৪/পার্ট-১/২০১৬

১৩০৫

তারিখ: ০৭/১১/২০২৩ খ্রি:

- ০১। প্রতিষ্ঠানের নাম : মেসার্স আইরিশ ফ্যাশনস লিঃ।  
ঠিকানা : জিরাবো, সাভার, ঢাকা।
- ০২। বন্ড লাইসেন্স নং : ৪৫৭/কাস-এসবিডব্লিউ/২০০৪, তারিখ-২৭/০৪/২০০৪ খ্রিঃ
- ০৩। মূসক নিবন্ধন নং : ০০০২০৩৩৬৮-০৪০৩ তারিখ: ০৭/০৮/২০১৯ খ্রিঃ
- ০৪। প্রতিষ্ঠানের বন্ড লাইসেন্সের দ্বিতীয় পৃষ্ঠায় বর্ণিত ক্রমিক নং ১৫ ও ২০ মোতাবেক প্রদত্ত প্রাপ্যতা শীটে প্রতিষ্ঠানের পণ্য তৈরীতে ব্যবহার্য কাঁচামালের নাম ও এইচ. এস. কোড বন্ড লাইসেন্স সংযোজপূর্বক নিম্নে উল্লেখ করা হলো :

ক্রঃ নং	কাঁচামালের নাম	বাংলাদেশ কাস্টমস ট্যারিফ ২০২৩-২০২৪ অনুযায়ী কাঁচামালের নাম	এইচ এস কোড
01	Yarn	Yarn Of Carded Wool, Not Put Up For Retail Sale, With >=85% Wool -Containing 85 per cent or more by weight of wool	5106.10.00
02	Yarn	Cotton, Carded Or Combed	5203.00.00
03	Yarn	Cotton Sewing Thread, With <85% Cotton, Not Put Up For Retail Sale --- Other	5204.19.00
04	Yarn	Uncombed Cabled Cotton Yarn, >=85% Cotton, Nprs, >52Mn But <=80M -Measuring per single yarn less than 192.31 decitex but not less than 125 decitex (exceeding 52 metric number but not exceeding 80 metric number per single yarn)	5205.34.00
05	Yarn	Combed Single Cotton Yarn, With <85% Cotton, Nprs, <=14Mn -- Measuring 714.29 decitex or more (not exceeding 14 metric number)	5206.21.00
06	Yarn	Combed Cabled Cotton Yarn, <85% Cotton, Nprs, >14Mn But <=43Mn --- Measuring per single yarn less than 714.29 decitex but not less than 232.56 decitex (exceeding 14 metric number but not exceeding 43 metric number per single yarn)	5206.42.00
07	Yarn	Single Flax Yarn -- Single	5306.10.00
08	Yarn	Multiple Or Cabled Flax Yarn -- Multiple (folded) or cabled	5306.20.00
09	Yarn	Single Synthetic Yarn, Nes, Untwisted With =<50Turns/M, Nprs -- Other	5402.49.00
10	Yarn	Single Yarn Of Polyesters, With >50Turns/M, Nprs --- Of polyesters	5402.52.00
11	Yarn	High Tenacity Yarn Of Viscose Rayon, Nprs Excl. Sewing Thread	5403.10.00
12	Yarn	Single Yarn Of Viscose Rayon, Untwisted Or With =<120Turns/M, NPR --- Of viscose rayon, untwisted or with a twist not exceeding 120 turns per metre	5403.31.00
13	Yarn	Acrylic Or Modacrylic Synthetic Staple Fibres, Carded, Combed Or Pro -- Acrylic or modacrylic	5506.30.00

০২/১১/২৩  
ইউজল সরকার  
উচ্চমান সহকারী  
কাস্টমস বন্ড কমিশনারেট  
ঢাকা (দক্ষিণ), ঢাকা।

//চলমান পাতা-১১//



ক্র নং	কাঁচামালের নাম	বাংলাদেশ কাস্টমস টারিফ ২০২৩-২০২৪ অনুযায়ী কাঁচামালের নাম	এইচ এস কোড
14	Yarn	Single Yarn, With $\geq$ 85% Polyester Staple Fibres, Nprs --- Single yarn	5509.21.00
15	Yarn	Yarn, Synthetic Staple Fibres, Nes, Nprs (Exl. Wool/Cotton) --- Other	5509.99.00
16	Yarn	Single Yarn, With $\geq$ 85% Artificial Staple Fibres, Nprs --- Single yarn	5510.11.00
17	Yarn	Yarn Of Artificial Staple Fibres, .. Excl. Water Blocking Yarn ---- Other	5510.12.90
18	Yarn	Yarn, Artificial Staple Fibres, Mixed With Wool..., Nprs -- Other yarn, mixed mainly or solely with wool or fine animal hair	5510.20.00
19	Yarn	Yarn, Artificial Staple Fibres, Nes, Nprs (Exl. Wool/Cotton) -- Other yarn	5510.90.00
20	Yarn	Yarn, With $\geq$ 85% Synthetic Staple Fibres, Put Up For Retail Sale -- Of synthetic staple fibres, containing 85% or more by weight of such fibres	5511.10.00
21	Yarn	-- Of synthetic staple fibres, containing 85% or more by weight of such fibres	5511.20.00
22	Yarn	Yarn Of Artificial Staple Fibres, Put Up For Retail Sale -- Of artificial staple fibres	5511.30.00
23	Yarn	Mixed Mainly Or Solely With Viscose Rayon Staple Fibres	5515.11.00
24	Yarn	Rubber Thread And Cord, Textile Covered	5604.10.00
25	Yarn	Textile Yarn And Strip, Etc, Impregnated Or Coated -- Other	5604.90.00
26	Fabric	Unbleached Plain Woven Fabrics Of Cotton With $\geq$ 85% Cotton, = $<$ 10 --- Plain weave, weighing not more than 100 g/m <sup>2</sup>	5208.11.00
27	Fabric	Bleached Woven Cotton Fabrics, Nes, With $\geq$ 85% Cotton --- Other fabrics	5208.29.00
28	Fabric	Oth. Knitted Or Crocheted Fabrics Of Synthetic Fibres, -Dyed	6006.32.00
29	Hologram Sticker (Printed)	Other Self-Adhesive Plates, Tape, Strip, Foil... Of Plastics, NE -- Self adhesive tape in rolls exceeding 20cm imported by Industrial IRC holder VAT compliant manufacturers	3919.90.10
30	Sizer/Loop/Ha ngTag/ Plastic Tag/ Patch/ String	Pvc Scm. Having Intrnl. Dia. From 4-8 Mulch And Strct. Thereof Used In A -- Other	3926.90.99
31	Rubber Label/Patch	Articles Of Vulcanized Rubber, Rubber Co/ Apron -- Rubber cot/apron	4016.99.10
32	Leather Patch/ Belt	Belts And Bandoliers Of Leather Or Of Composition Leather -- Belts and bandoliers	4203.30.00
33	Self-Adhesive Label/ Barcode Sticker	Self-Adhesive, Paper & Paper Board, Nes -- Other	4811.49.00
34	Hangtag/ Pricetag	Printed Paper Or Paperboard Labels Of All Kinds -- Printed	4821.10.00
35	Elastic	-- Other woven fabrics, containing by weight 5% or more of elastomeric yarn or rubber thread	5806.20.00

০২/১১/২৩  
ইউজিএল সফটওয়্যার  
উচ্চমান সহকারী  
কাস্টমস বন্ড কমিশনারকে  
ঢাকা (দক্ষিণ), ঢাকা।

ক্রঃ নং	কাঁচামালের নাম	বাংলাদেশ কাস্টমস ট্যারিফ ২০২৩-২০২৪ অনুযায়ী কাঁচামালের নাম	এইচ এস কোড
36	Label/Draw cord/ Flag Tag/Patch/Sati n/Badge	Labels, Badges... Of Textiles, Unwoven, In Piece..., Not Embroidered -- Other	5807.90.00
37	Patch/Badge Embroidery	Embroidery Of Man-Made Fibres, In The Piece, In Strips Or In Motifs	5810.92.00
38	Hanger/Plastic Hooks	Feeding Bottles	3924.90.10
39	Metal Washer	Non-Threaded Spring Washers And Other Lock Washers Of Iron/Steel	7318.21.00
40	Rivets/Metal Stone/ Nail/ Safety Pin	Rivets, Nes -- Other	7318.23.90
41	Metal Plate/ Badge	-Sign-plates, name-plates, address-plates and similar plates, numbers letters and other symbols, of base metal, excluding those of, heading 94.05.	8310.00.00
42	Rfid Label/ hangtag/ Pricetag/ Security Tag	--- RFID TAG imported by Industrial IRC holder VAT compliant 100% export-oriented textile industry	8523.59.20
43	Button	Buttons Of Plastics, Not Covered With Textile Material	9606.21.00

০৫। ইতোপূর্বে জারীকৃত বন্ড লাইসেন্সের পৃষ্ঠা নং-০৪, ০৫, ০৬, ০৭, ০৮ ও ০৯ অপরিবর্তিত থাকবে।

প্রাপকঃ ব্যবস্থাপনা পরিচালক,  
মেসার্স আইরিশ ফ্যাশনস লিঃ।  
ঠিকানা: জিরাবো, সাভার, ঢাকা।

৩৫

Shingla ১১/১২/২০২৩  
[ শিঙ্কা বিশ্বাস ]  
উপ-কমিশনার  
কমিশনারের পক্ষে

নথি নং-৫(১৩)৪১/কাস-বন্ড/২০০৪/পাট-১/২০১৬/১৬৬৩৭ (২-১৪)  
অনুলিপি সদয় অবগতি ও প্রয়োজনীয় কার্যক্রমের জন্য (জ্যেষ্ঠতার ক্রমানুসারে নয়) :

তারিখ: ০৯/১১/২০২৩ খ্রি:

- ১-৬। কমিশনার, কাস্টম হাউস, ঢাকা/চট্টগ্রাম/বেনাপোল/মোংলা/আইসিডি (কমলাপুর)/পানর্গাও, কেরানিগঞ্জ, ঢাকা।
- ৭। সিস্টেম এনালিস্ট/সহকারী প্রোগ্রামার, কাস্টমস বন্ড কমিশনারেট, ঢাকা (দক্ষিণ), ঢাকা (উল্লিখিত তথ্যাদি কাস্টমস বন্ড কমিশনারেট, ঢাকা'র ওয়েবসাইটে Upload করার জন্য অনুরোধ করা হলো)।
- ৮-১৩। উপ/সহকারী কমিশনার, ডিইপিজেড (পূর্ব/পশ্চিম), সাভার, ঢাকা/আদমজি ইপিজেড, নারায়ণগঞ্জ/কর্ণফুলি ইপিজেড, চট্টগ্রাম/সিইপিজেড, চট্টগ্রাম/ কুমিল্লা ইপিজেড, কুমিল্লা/দিশ্বরদী, ইপিজেড, পাবনা।
- ১৪। পিএ টু কমিশনার, কাস্টমস বন্ড কমিশনারেট, ঢাকা (দক্ষিণ), ঢাকা (কমিশনার মহোদয়ের সদয় অবগতির জন্য)।

৩৫

Shingla ১১/১২/২০২৩  
[ শিঙ্কা বিশ্বাস ]  
উপ-কমিশনার  
কমিশনারের পক্ষে



//পৃষ্ঠা নং-১৩//

গণপ্রজাতন্ত্রী বাংলাদেশ সরকার  
কাস্টমস বন্ড কমিশনারেট, ঢাকা (দক্ষিণ)  
৩৪২/১, সেগুন বাগিচা ঢাকা-১০০০।  
[www.cbc.gov.bd](http://www.cbc.gov.bd)

নথি নং-৫(১৩)৪১/কাস-বন্ড/২০০৪/পাট-১/২০১৬/৯২৬৬

তারিখ: ১৫/১১/২০২৩ খ্রি:

- ০১। প্রতিষ্ঠানের নাম : মেসার্স আইরিশ ফ্যাশনস লিঃ।  
ঠিকানা : জিরাবো, সাভার, ঢাকা।
- ০২। বন্ড লাইসেন্স নং : ৪৫৭/কাস-এসবিডব্লিউ/২০০৪, তারিখ-২৭/০৪/২০০৪ খ্রিঃ
- ০৩। মূসক নিবন্ধন নং : ০০০২০৩৩৬৮-০৪০৩ তারিখ: ০৭/০৮/২০১৯ খ্রিঃ
- ০৪। প্রতিষ্ঠানের বন্ড লাইসেন্সের দ্বিতীয় পৃষ্ঠায় বর্ণিত ক্রমিক নং ১৫ ও ২০ মোতাবেক প্রদত্ত প্রাপ্যতা শীটে প্রতিষ্ঠানের পণ্য তৈরীতে ব্যবহার্য কাঁচামালের নাম ও এইচ. এস. কোড বন্ড লাইসেন্স সংযোজপূর্বক নিম্নে উল্লেখ করা হলো :

SL	BCT (2023-2024) Description	Commercial Description	HS Code
01	Other Self-Adhesive Plates, Tape, Strip, Foil... Of Plastics, Ne	Hologram/Plastic Sticker With Logo Of RMG/Polyur Rethane Tape/Adhesive Film Tape/Seam Tape/Side Pin Label All Kind Of	39199099
02	Poly(Ethylene Terephthalate In Printed Form	3D Lenticular Sticker All Kind Of	39206210
03	Other Clothing Accessories	Jacron /Cuff Adjuster/Rubber Patch/Ending/Leather/Tringle/Silicon/Lea ther Patch/Badge/Label	42034000
04	Uncom.Sin.Cot.Yarn,With>=85%Cot.Nprs,<71 4.29De(>14Mn)But(>=2	Yarn	52051200
05	Uncom.Sin.Cot.Yarn,With>=85%Cot.,Nprs,<2 32.56(>43Mn)But(>=19	Yarn	52051300
06	Uncombed Sin.Cot.Yarn,With>=85%Cot.Nprs,<192.31De( >52Mn)But	Yarn	52051400
07	Uncombed Single Cotton Yarn, With >=85% Cotton, Nprs,<125 Decit	Yarn	52051500
08	Combed Sin.Cot.Yarn,With>=85%Cot.,Nprs,<714.29(> 14Mn)But>=23	Yarn	52052200
09	Com.Sin.Cot.Yarn,With>=85%Cot.,Nprs,<232. 56Deci(>43Mm)But>=1	Yarn	52052300
10	Com.Sin.Cot.Yarn,With>=85%Cot.,Nprs,<125 De.But >=106.38>80Mn	Yarn	52052600
11	Com.Sin.Cot.Yarn,With>=85%Cot.Nprs,<106. 38De But>=83.33De>94	Yarn	52052700
12	Combed Single Cotton Yarn, With >=85% Cotton, Nprs,<83.33 >120M	Yarn	52052800
13	Mul.Unco.Cabled Cotton Yarn,With >=85% Cot.,Nprs,<=14Mn Per Sin	Yarn	52053100
14	Mul. Unco.Cabled Cotton Yarn,>=85%Cot.,Nprs,>14Mn But<=43Mn P	Yarn	52053200
15	Uncombed Cabled Cotton Yarn,>=85%Cotton,Nprs,>43Mn But<=52M	Yarn	52053300
16	Uncombed Cabled Cotton Yarn, With>=85% Cotton, Nprs, >80Mn Pe	Yarn	52053500

//চলমান পাতা-১৪//

২৪/১১/২৩  
মুহূর্ত সফরকারী  
উচ্চমান সহকারী  
কাস্টমস বন্ড কমিশনারেট  
ঢাকা (দক্ষিণ), ঢাকা।

SL	BCT (2023-2024) Description	Commercial Description	HS Code
17	Combed Cabled Cotton Yarn, With $\geq 85\%$ Cotton, Nprs, $\leq 14\text{Mn}$ Per	Yarn	52054100
18	Combed Cabled Cotton Yarn, With $\geq 85\%$ Cotton, Nprs, $> 14\text{Mn}$ But $\leq 4$	Yarn	52054200
19	Combed Cabled Cotton Yarn, With $\geq 85\%$ Cotton, Nprs, $> 43\text{Mn}$ But $\leq 5$	Yarn	52054300
20	Combed Cabled Cotton Yarn, $\geq 85\%$ Cotton, Nprs, $> 52\text{Mn}$ But $\leq 80\text{Mn}$	Yarn	52054400
21	Combed Cabled Cotton Yarn, $\geq 85\%$ Cotton, Nprs, $> 80\text{Mn}$ But $\leq 94\text{Mn}$	Yarn	52054600
22	Combed Cabled Cotton Yarn, $\geq 85\%$ Cotton, Nprs, $> 94\text{Mn}$ But $\leq 120\text{M}$	Yarn	52054700
23	Combed Cabled Cotton Yarn, With $\geq 85\%$ Cotton, Nprs, $> 120\text{Mn}$ Per	Yarn	52054800
24	Uncombed Single Cotton Yarn, With $< 85\%$ Cotton, Nprs, $\leq 14\text{Mn}$	Yarn	52061100
25	Uncombed Single Cotton Yarn, With $< 85\%$ Cotton, Nprs, $> 14\text{Mn}$ But	Yarn	52061200
26	Uncombed Single Cotton Yarn, With $< 85\%$ Cotton, Nprs, $> 43\text{Mn}$ But	Yarn	52061300
27	Uncombed Single Cotton Yarn, With $< 85\%$ Cotton, Nprs, $> 52\text{Mn}$ But $<$	Yarn	52061400
28	Uncombed Single Cotton Yarn, With $< 85\%$ Cotton, Nprs, $> 80\text{Mn}$	Yarn	52061500
29	Combed Single Cotton Yarn, With $< 85\%$ Cotton, Nprs, $> 14\text{Mn}$ But $\leq$	Yarn	52062200
30	Combed Single Cotton Yarn, With $< 85\%$ Cotton, Nprs, $> 43\text{Mn}$ But $\leq$	Yarn	52062300
31	Combed Single Cotton Yarn, With $< 85\%$ Cotton, Nprs, $> 52\text{Mn}$ But $\leq$	Yarn	52062400
32	Combed Single Cotton Yarn, With $< 85\%$ Cotton, Nprs, $> 80\text{Mn}$	Yarn	52062500
33	Uncombed Cabled Cotton Yarn, With $< 85\%$ Cotton, Nprs, $\leq 14\text{Mn}$	Yarn	52063100
34	Uncombed Cabled Cotton Yarn, $< 85\%$ Cotton, Nprs, $> 14\text{Mn}$ But $\leq 43\text{M}$	Yarn	52063200
35	Uncombed Cabled Cotton Yarn, $< 85\%$ Cotton, Nprs, $> 43\text{Mn}$ But $\leq 52\text{M}$	Yarn	52063300
36	Uncombed Cabled Cotton Yarn, $< 85\%$ Cotton, Nprs, $> 52\text{Mn}$ But $\leq 80\text{M}$	Yarn	52063400
37	Uncombed Cabled Cotton Yarn, With $< 85\%$ Cotton, Nprs, $> 80\text{Mn}$ Per	Yarn	52063500
38	Combed Cabled Cotton Yarn, With $< 85\%$ Cotton, Nprs, $\leq 14\text{Mn}$ Per S	Yarn	52064100
39	Combed Cabled Cotton Yarn, $< 85\%$ Cotton, Nprs, $> 43\text{Mn}$ But $\leq 52\text{Mn}$ P	Yarn	52064300
40	Combed Cabled Cotton Yarn, $< 85\%$ Cotton, Nprs, $> 52\text{Mn}$ But $\leq 80\text{Mn}$ P	Yarn	52064400
41	Combed Cabled Cotton Yarn, With $< 85\%$ Cotton, Nprs, $> 80\text{Mn}$ Per Si	Yarn	52064500

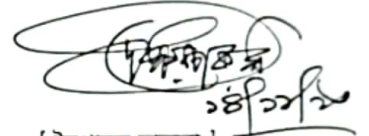


SL	BCT (2023-2024) Description	Commercial Description	HS Code
42	Synthetic Filament Yarn?High Tenacity Of Nylon Or Other Polyamides	Yarn	54021100
43	Synthetic Filament Yarn?High Tenacity Of Nylon Or Other Polyamides,	Yarn	54021900
44	High Tenacity Yarn Of Polyesters, Whether Or Not Textured	Yarn	54022000
45	Textured Yarn, Of Nylon Or Other Polyamides, >50Tex, Nprs	Yarn	54023200
46	Textured Yarn Of Polypropylene	Yarn	54023400
47	Other Yarn, Single, Untwisted Or With A Twist Not Exceeding 50 Turns	Yarn	54024400
48	Other Yarn,Single,Untwisted Or With A Twist <=50 Turns Per Metre Ot	Yarn	54024500

০৫। ইতোপূর্বে জারীকৃত বন্ড লাইসেন্সের পৃষ্ঠা নং-০৪, ০৫, ০৬, ০৭, ০৮, ০৯, ১০, ১১ ও ১২ অপরিবর্তিত থাকবে।

প্রাপক : ব্যবস্থাপনা পরিচালক,  
মেসার্স আইরিশ ফ্যাশনস লিঃ।  
ঠিকানা: জিরাবো, সাভার, ঢাকা।

০৫



[ দ্বৈপায়ন চাকমা ]

উপ-কমিশনার

কমিশনারের পক্ষে

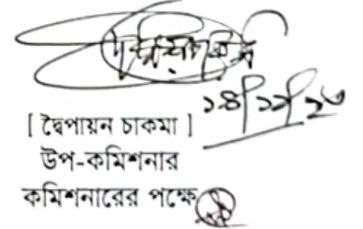
নথি নং-৫(১৩)৪১/কাস-বন্ড/২০০৪/পাট-১/২০১৬/ন৫৬৬ (১-১৪)

তারিখ: ২৫/১১/২০২৩ খ্রি:

অনুলিপি সদয় অবগতি ও প্রয়োজনীয় কার্যক্রমের জন্য (জ্যেষ্ঠতার ক্রমানুসারে নয়) :

- ১-৬। কমিশনার, কাস্টম হাউস, ঢাকা/চট্টগ্রাম/বেনাপোল/মোংলা/আইসিডি (কমলাপুর)/পানগাঁও, কেরানিগঞ্জ, ঢাকা।
- ৭। সিস্টেম এনালিস্ট/সহকারী প্রোগ্রামার, কাস্টমস বন্ড কমিশনারেট, ঢাকা (দক্ষিণ), ঢাকা (উল্লিখিত তথ্যাদি কাস্টমস বন্ড কমিশনারেট, ঢাকা'র ওয়েবসাইটে Upload করার জন্য অনুরোধ করা হলো)।
- ৮-১৩। উপ/সহকারী কমিশনার, ডিইপিজেড (পূর্ব/পশ্চিম), সাভার, ঢাকা/আদমজি ইপিজেড, নারায়ণগঞ্জ/কর্ণফুলি ইপিজেড, চট্টগ্রাম/সিইপিজেড, চট্টগ্রাম/ কুমিল্লা ইপিজেড, কুমিল্লা/ঈশ্বরদী, ইপিজেড, পাবনা।
- ১৪। পিএ টু কমিশনার, কাস্টমস বন্ড কমিশনারেট, ঢাকা (দক্ষিণ), ঢাকা (কমিশনার মহোদয়ের সদয় অবগতির জন্য)।

০৫



[ দ্বৈপায়ন চাকমা ]

উপ-কমিশনার

কমিশনারের পক্ষে